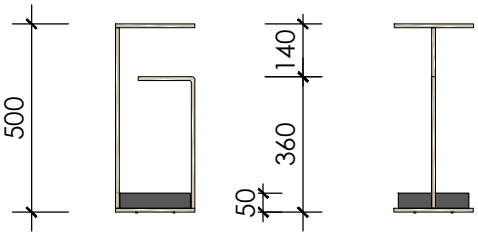
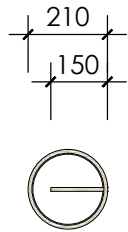


STOJAN NA DEŠTNÍKY

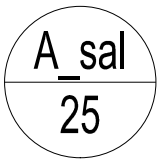
- konstrukce:
- ohýbaná lesklá mosazná trubka Ø 10 mm
 - na spodním kruhu protiskluzové podložky
 - hliníková odkapávací miska, černě lakovaná



pohled

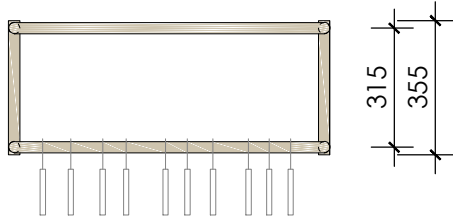
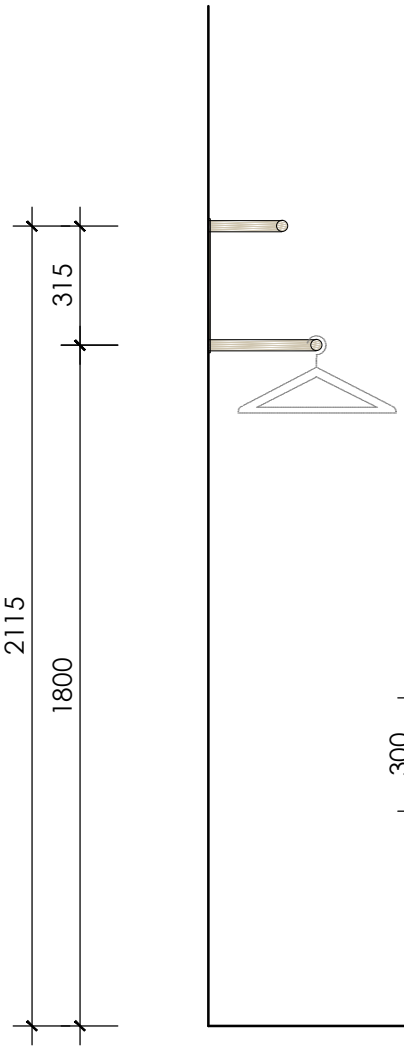


půdorys

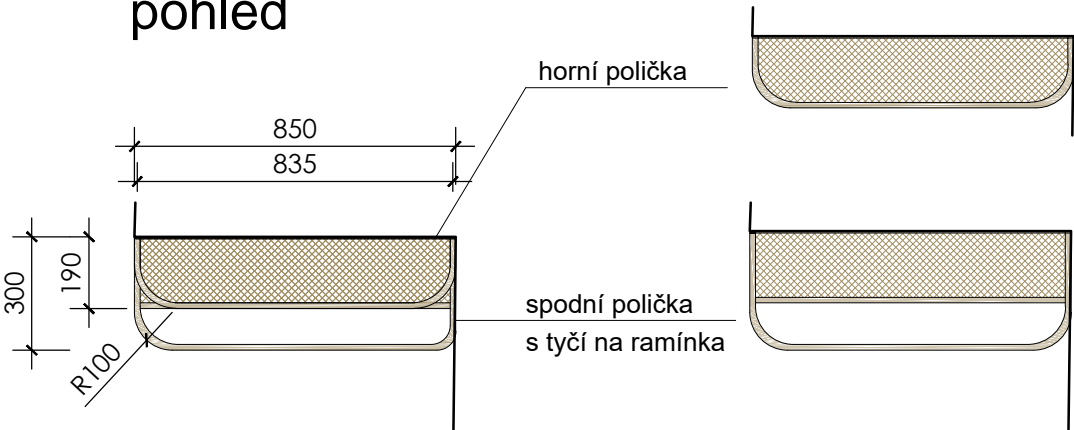


NÁSTĚNNÝ VĚŠÁK NA RAMÍNKÁ

- konstrukce:
- lesklá mosazná trubka Ø 30 mm navařená na obdélníkový profil a kotvená do zdi
 - výplň poliček - ocelový děrovaný plech "křížek střední"12-23
 - povrchová úprava plechu - práškové lakování, barva musí být vyvzorkovaná a odsouhlasena architektem
 - tloušťka plechu - 1mm



pohled



půdorys

- POZN.:
- UVEDENÉ ROZMĚRY JSOU POUZE ORIENTAČNÍ, PŘED VÝROBOU NUTNO DOMĚRIT NA MÍSTĚ!
 - VÝKRESY NESLOUŽÍ JAKO DÍLENSKÁ DOKUMENTACE, MAJÍ INFORMATIVNÍ CHARAKTER
 - ODBORNÍK MŮŽE NAVRHNOUT ZMĚNY DETAILŮ A KČNÍCH ŘEŠENÍ PRO ZEFEKTIVNĚNÍ VÝROBY
 - NUTNO VYTVOŘIT DÍLENSKOU DOKUMENTACI A PŘEDLOŽIT ARCHITEKTOVI KE SCHVÁLENÍ
 - MATERIÁLY A BAREVNOST MUSÍ BÝT VYVZORKOVÁNY A ODSOUHLASENY ARCHITEKTEM
 - PŘÍPADNĚ ZÁSADY DO STÁVAJÍCÍCH KCÍ MUSÍ BÝT KONZULTOVÁNY SE SPRÁVCEM OBJEKTU
 - ATYPY SE BUDOU MONTOVAT NA MÍSTĚ HOTOVÉ STAVBY SE ZÁRUKOU 5 LET

investor: Správa železnic s.o. Stavební správa západ Sokolovská 1955/278 190 00 Praha 9	architekt: CAMA Architekti s.r.o. U Uranie 18 170 00 Praha 7 tel: +420 773 063 887 www.cama.cz	vypracoval: Cama Architekti s.r.o. Ing. arch. Dagmar Andělová Ing. arch. Lenka Chromíková	projekt: FANTOVA BUDOVA - KULTURNÍ SÁLY Wilsonova 300/8, Praha 2, 120 00 Vinohrady	fáze: DPS - INTERIÉR	kód: A.24, A.25	datum: 10/2022
výkres: ATYP A_sal.24, A_sal.25 - STOJAN NA DEŠTNÍKY, VĚŠÁK				revize: 03	měřítko: 1 : 20	